

前方にPARC Audio DCU-F131W、後方にダイトーボイス FL130U77-1を使用した
タンデムスピーカーです。

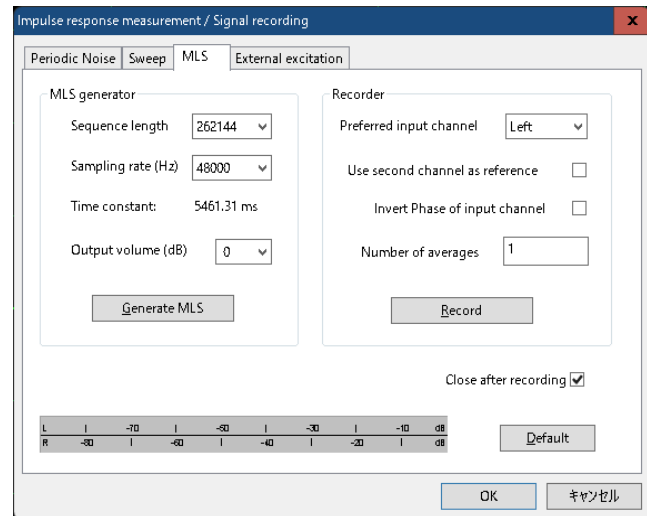
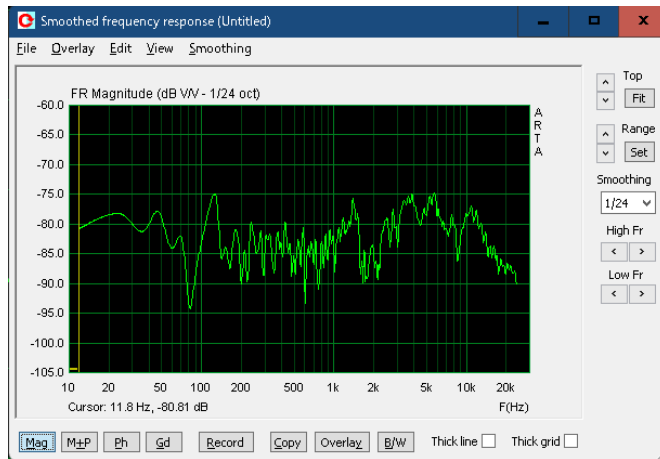
FL130U77-1には空芯コイル1.5mmH+抵抗6ΩのPST回路をつないでいます。

短いホーンと極小スリットのバスレフになっています。

ツイーターはPARC Audio DCU-T114Sでコンデンサー4.7μFで接続しました。



ARTA測定
MLS
を使用



WaveSpectra

WaveGeneはWave1をM系列ノイズで測定

