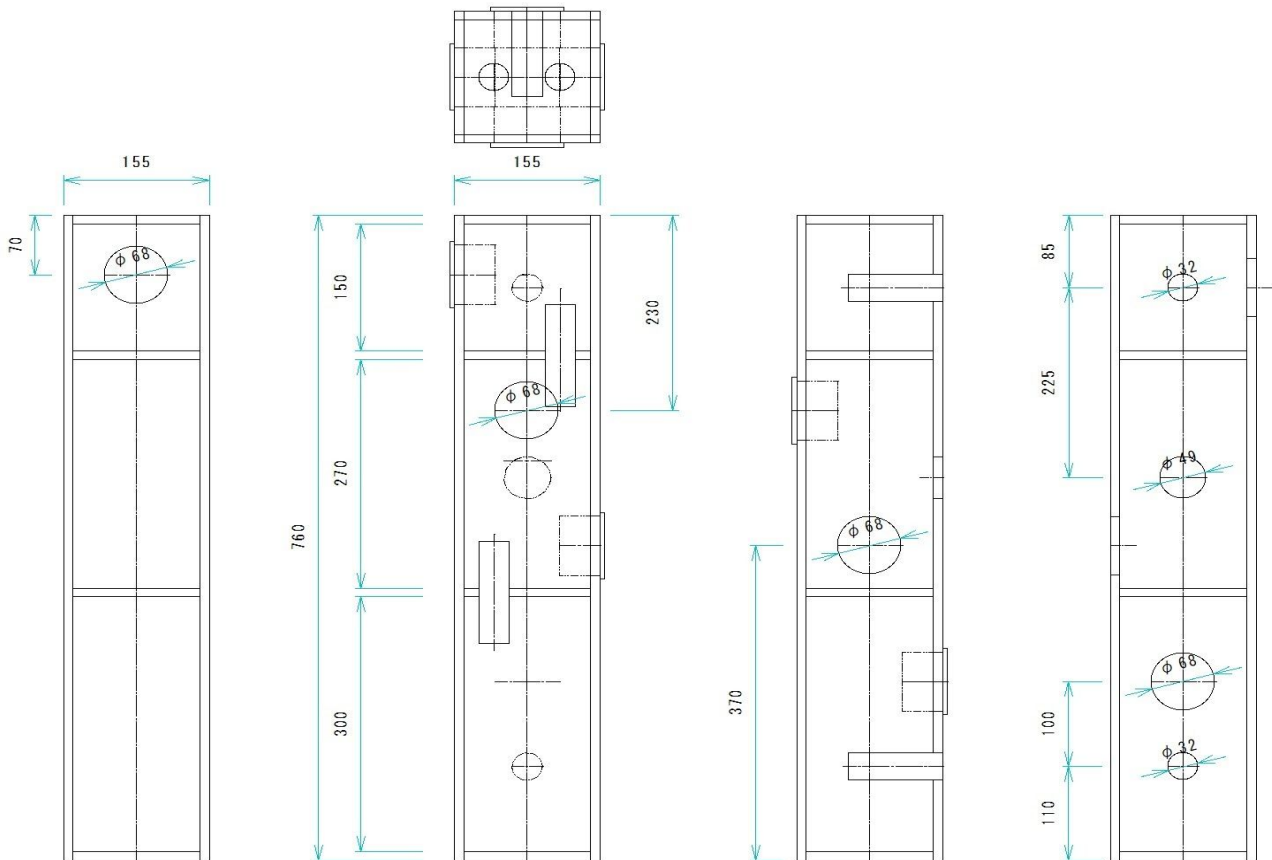


MCAP-CR+UP4Dの実験

鈴木会長が提唱するMCAP-CRとUP4Dを合体させて見ました。

低音効果と音場効果、それぞれが期待出来る2つのシステムを合わせたら効率良くない？
と言う訳です。

低音に関しては、上下のユニットも関連するのでもうMCAP-CRでは無いのかもしれませんがその辺りの効果も含めて実験と言うことでよろしくいお願いします。



●エンクロージャー

主気室：4.9リットル 第1気室：2.7リットル 第2気室：5.4リットル

共振周波数	MCAP-CR	:	45Hz	91Hz	124Hz
	第2バスレフ	:		63Hz	
	第1バスレフ	:			101Hz

材料：杉板 135mm幅×10mm厚×1820mm長 4枚使用

●ユニット

ジャンク：PM-M0841K

●楽 曲

1 曲目：乙女のたしなみ戦車道 マーチ！	浜口史郎	(ガールズ&パンツァー)
2 曲目：GET WILD '89	TM NETWORK	(シティーハンター)
3 曲目：カンタータ・オルビス	すぎやまこういち	(伝説巨神イデオン)
4 曲目：テルーの唄	手寫葵	(ゲド戦記)